



การประกวดแปลงใหญ่ดีเด่น  
ระดับจังหวัด  
ประจำปี ๒๕๖๕

วิสาหกิจชุมชน  
กลุ่มนาแปลงใหญ่วังตะกั่ว หมู่ที่ ๑๒

๒๖ พฤษภาคม ๒๕๖๕

สำนักงานเกษตรอำเภอบางมูลนาก



# จุดเริ่มต้น



เกิดจากการรวมกลุ่มของเกษตรกร  
ที่มีแนวคิด/ความต้องการลดต้นทุน เพิ่มผลผลิต โดยส่งเสริม  
ให้เกษตรกรมีการรวมกลุ่มการผลิต และมีการบริหารจัดการ  
ร่วมกัน โดยเกษตรกรเป็นศูนย์กลางในการรวมกลุ่มการผลิต  
เพื่อร่วมกันจัดหาปัจจัย การผลิต และการใช้  
เทคโนโลยีการเกษตรที่เหมาะสม เพื่อลดต้นทุนการผลิต  
เพิ่มประสิทธิภาพการผลิต เพิ่มคุณภาพสินค้าเกษตร ตลอดจน  
การจัดการด้านการตลาด



## ที่ทำการกลุ่ม

X: ๖๖๐๙๖๖ Y: ๑๗๖๙๔๑๗

เลขที่ ๑๓๖ หมู่ที่ ๑๒ ตำบลวังตะกั่ว อำเภอบางมูลนาก จังหวัดพิจิตร



## ข้อมูลกลุ่ม

ชนิดสินค้า/ผลผลิต : ข้าว

เกษตรกร : ๔๗ ราย / พื้นที่ : ๙๕๑ ไร่

พื้นที่ความเหมาะสม เป็น S๑ และ S๒

พื้นที่นอกเขตชลประทาน



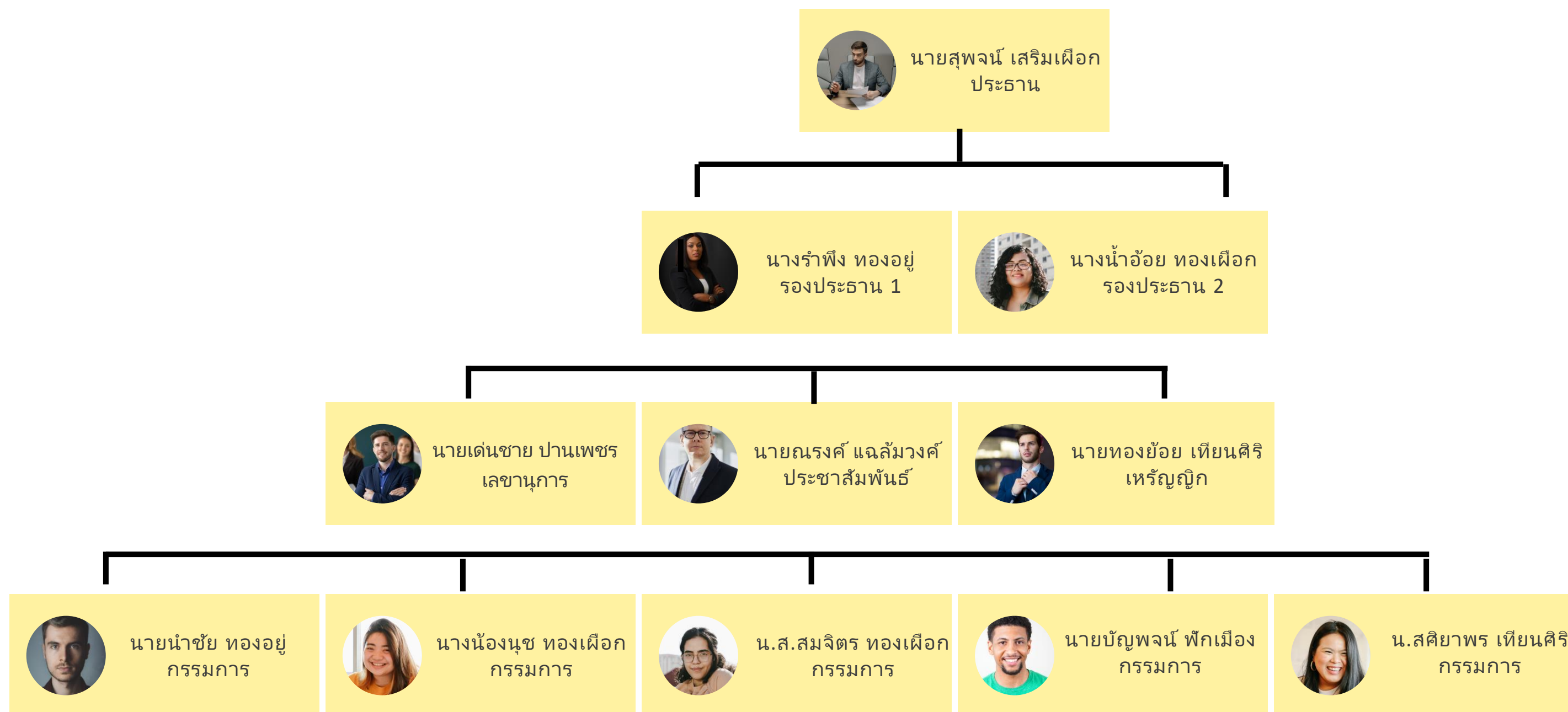
## ประธานกลุ่ม

นายสุพจน์ เสริมเฟือก

ผู้จัดการ : นางมะยม เนียมสุวรรณ เกษตรอำเภอบางมูลนาก

ข้อมูลพื้นฐาน  
จัดตั้งปี พ.ศ.๒๕๕๙

# คณะกรรมการบริหารกลุ่ม

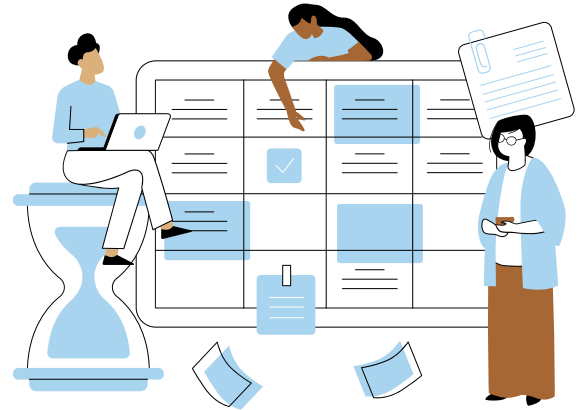




# กระบวนการบริหารจัดการกลุ่ม



Ø ด้านบริหารจัดการ



ประธานกลุ่มฯมีการประชุมชี้แจงเพื่อวาง  
แผนการดำเนินการอย่างสม่ำเสมอผ่านการ  
ประชุมประจำเดือน อย่างน้อย เดือนละ ๑ ครั้ง



# กระบวนการบริหารจัดการกลุ่ม

กลุ่มแปลงใหญ่ตำบลวังตะกุ่มมีการจัดการคุณภาพผลผลิต เพื่อเข้าสู่การตรวจรับรอง มาตรฐานการผลิต เพื่อการจัดการคุณภาพสู่ระบบมาตรฐานสากล การแปรรูปเพื่อสร้างมูลค่าเพิ่ม รวมถึงการพัฒนาผลิตภัณฑ์ บรรจุภัณฑ์ การสร้าง Brand ให้สามารถเข้าสู่ตลาด Online และ Offline ที่กว้างขวางยิ่งขึ้น การสร้างจุดรวบรวมและกระจายผลผลิต e-Marketplace



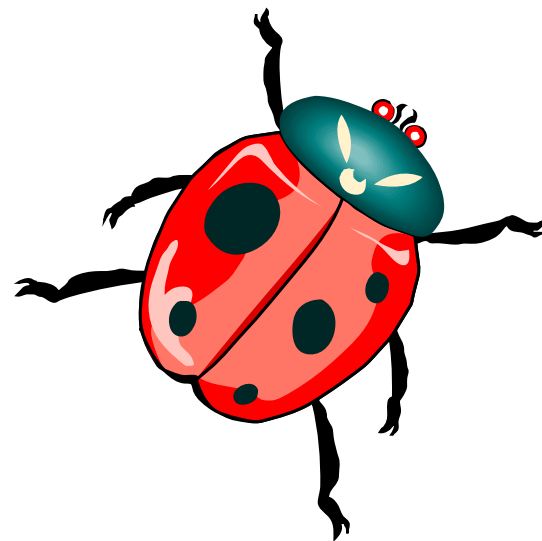
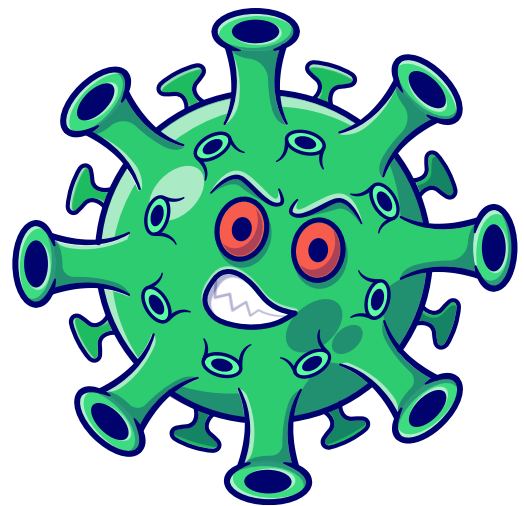
shutterstock.com · 671637688

Ø ด้านเมล็ดพันธุ์ข้าว



# กระบวนการบริหารจัดการกลุ่ม

Ø ด้านอารักขาพืช/  
ด้านโรค-แมลงศัตรูพืช/  
ด้านปุ๋ย



- การใช้สารชีวภัณฑ์

เชื้อราไตรโคเดอร์มา

เชื้อราบีวเวอเรีย

บาซิลลัส ซับทิลิส

- การส่งตัวอย่างดิน

เพื่อตรวจวิเคราะห์ดินกับศูนย์จัดการดินปุ๋ยชุมชนตำบล  
บางไผ่ เพื่อรับคำแนะนำการใช้ปุ๋ยตามค่าวิเคราะห์ดิน 1 ในวิธี  
ลดการใช้ปุ๋ยเกินอัตรา

- การตรวจแปลงอย่างสม่ำเสมอ

เพื่อติดตามสถานการณ์การระบาดของศัตรูพืชและป้องกัน  
กำจัดได้ทันเวลา



# กระบวนการบริหารจัดการกลุ่ม

## Ø ด้านบริหารเครื่องกล



- ก่อนฤดูกาลในการทำงาน  
เตรียมความพร้อมก่อนการใช้งาน
- ระหว่างฤดูกาลในการทำงาน  
ป้องกันการเสียหายระหว่างการทำงาน
- หลังฤดูกาลในการทำงาน  
การตรวจเช็ค/ล้างทำความสะอาดเครื่องจักรกล  
การเกษตรให้สะอาด เพื่อป้องกันการเกิดสนิมและการสึกหรอ



# การลดความเสี่ยงจากการผลิตสินค้าเชิงเดี่ยว

∅ แผนการผลิต



∅ การตลาด

ที่	ชนิดพืช	ชนิดพันธุ์/ราคาต่อกิโลกรัม (บาท)										
		ปี ๒๕๖๖			ปี ๒๕๖๕							
		ม.ค.	ก.พ.	มี.ค.	เม.ย.	พ.ค.	มิ.ย.	ก.ค.	ส.ค.	ก.ย.	ต.ค.	พ.ย.
๑	ข้าว	ข้าวไม่ไวแสง			ข้าวไม่ไวแสง/ข้าวไวแสง							
		-กข๓๑			-กข๔๑							
		-กข๔๑			-กข๕๗							
		-กข๔๙			-ขาวดอกมะลิ๑๐๕							
		-กข๕๗			-พิษณุโลก๘๐							
		-พิษณุโลก๒										
๒	ราคา	๗-๘ บาท/กิโลกรัม			๗-๘ บาท/กิโลกรัม และ ๘-๑๐ บาท/กิโลกรัม							

ลักษณะของตลาด	ชื่อ - ที่ตั้งตลาด
ตลาดนำการผลิต	กลุ่มนาแปลงใหญ่บ้านตำบลวังตะกู ได้บันทึกความร่วมมือ MOU กับ โรงสีร่วมเจริญ ๒

# การพัฒนาแปลงใหญ่ ๕ ด้าน

การติดตาม/สำรวจแปลงทุกสัปดาห์เพื่อสังเกต  
การเจริญเติบโตของพืช พัฒนาการของพืช แมลงศัตรูพืช  
โรคพืช และวัชพืช เพื่อนำมาซึ่งการจัดการแปลงที่ถูกต้อง



- เกษตรกรเป็นผู้มีความรับผิดชอบในการจัดการแปลงพืช
- เกษตรกรเป็นผู้ตัดสินใจในการเลือกใช้เทคโนโลยี
- เกษตรกรเรียนรู้เทคโนโลยีสมัยใหม่เพื่อเพิ่มประสิทธิภาพในการจัดการแปลง
- เกษตรกรมีการวางแผนการผลิตพืช
- เกษตรกรมีการจัดการศัตรูพืชอย่างเหมาะสม

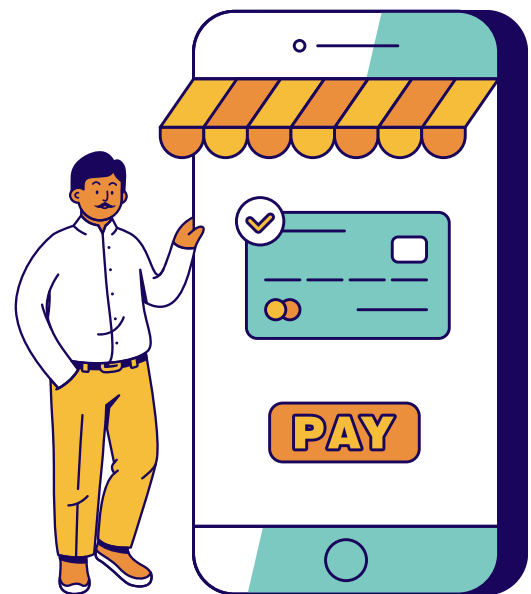
การเลือกพันธุ์	การใส่ปุ๋ย	วิธีการปลูก	การให้น้ำ
<ul style="list-style-type: none"> <li>• แหล่งที่มา</li> <li>• คุณภาพเมล็ด</li> </ul>	<ul style="list-style-type: none"> <li>• ถูกชนิด</li> <li>• ถูกอัตรา</li> <li>• ถูกเวลา</li> <li>• ถูกวิธี</li> </ul>	<ul style="list-style-type: none"> <li>• หว่านแห้ง</li> <li>• หว่านน้ำตม</li> <li>• หยอด</li> <li>• ปักดำ</li> </ul>	<ul style="list-style-type: none"> <li>• ในเขต</li> <li>• นอกเขต</li> </ul>

ประเด็นพัฒนา	เป้าหมาย	ผลการดำเนินการ
๑. การลดต้นทุน	ร้อยละ ๒๐	<b>ต้นทุนการผลิต</b> ก่อนเข้าร่วมแปลงใหญ่ เฉลี่ย ๕,๔๒๐ บาท/ไร่ หลังเข้าร่วมแปลงใหญ่ เฉลี่ย ๔,๐๐๐ บาท/ไร่ : จากการใช้สารชีวภัณฑ์และลดการเผาตอซัง
๒. การเพิ่มผลผลิต	ร้อยละ ๓๐	<b>ผลผลิต</b> ก่อนเข้าร่วมแปลงใหญ่ เฉลี่ย ๕๐๐ กิโลกรัม/ไร่ หลังเข้าร่วมแปลงใหญ่ เฉลี่ย ๖๐๐ กิโลกรัม/ไร่ : จากการจัดการแปลงอย่างถูกวิธี
๓. การพัฒนาคุณภาพ	ผลิตข้าวคุณภาพ	เน้นการตรวจสอบคุณภาพข้าวอย่างสม่ำเสมอ เพื่อควบคุมคุณภาพและรวบรวมสินค้าที่สอดคล้องกับความต้องการของตลาด
๔. การบริหารจัดการ	มีการจัดการให้ ความรู้ด้านข้าว อย่างครบวงจร	๑) กลุ่มแปลงใหญ่ได้จดทะเบียนเป็นวิสาหกิจชุมชน เป็นแหล่งเรียนรู้ด้านการผลิตเมล็ดพันธุ์ดี และ การใช้สารชีวภัณฑ์ ๒) วิสาหกิจชุมชนกลุ่มนาแปลงใหญ่ ประกอบธุรกิจด้านการจัดหาปัจจัยการผลิตให้กับสมาชิก
๕. การตลาด	MOU กับโรงสี	ผลิตสินค้าจำหน่ายให้กับโรงสีที่ทำ MOU

# การทำงานบูรณาการร่วมกับหน่วยงาน/ชุมชน



หน่วยงาน	ลักษณะการเชื่อมโยง ประสานงาน บูรณาการ
<b>หน่วยงานกระทรวงเกษตรและสหกรณ์</b>	
สำนักงานเกษตร อำเภอบางมูลนาก	กลุ่มนาแปลงใหญ่ตำบลวังตะกั่ว ถ่ายทอดความรู้ให้กับเกษตรกร ด้านการผลิตเมล็ดพันธุ์คุณภาพดี และการจัดการเมล็ดพันธุ์หลังการเก็บเกี่ยว
	กลุ่มนาแปลงใหญ่ตำบลวังตะกั่ว เป็นวิทยากรให้ความรู้ประจำฐานเรียนรู้ เรื่องการผลิต/ขยายสารชีวภัณฑ์ ที่ใช้ในการป้องกันกำจัดโรคและแมลงศัตรูพืช
	เข้าร่วมเข้าร่วมประชุมคณะกรรมการศูนย์เรียนรู้การเพิ่มประสิทธิภาพการผลิตสินค้าเกษตร (ศพก.) อำเภอบางมูลนาก จังหวัดพิจิตร
	เข้าร่วมประชุมคณะกรรมการเครือข่ายแปลงใหญ่ เพื่อดำเนินงานขับเคลื่อนและพัฒนาแปลงใหญ่อย่างมีประสิทธิภาพ
สำนักงานพัฒนาที่ดิน จังหวัดพิจิตร	๑. สมาชิกกลุ่มนาแปลงใหญ่ตำบลวังตะกั่ว รมรงค์ปลูกปอเทืองในพื้นที่แปลงเพาะปลูก การไถกลบปอเทืองเพื่อปรับปรุงสภาพดิน และเพิ่มปุ๋ยพืชสดในดิน
	๒. รับการสนับสนุนโดโลไมต์ เพื่อปรับปรุงบำรุงดิน
	๓. สมาชิกกลุ่มนาแปลงใหญ่ตำบลวังตะกั่ว รมรงค์การปลูก การไถกลบตอซังเพื่อปรับปรุงสภาพดิน และเพิ่มปุ๋ยพืชสดในดิน
	๔. รับการส่งเสริมและสามารถเป็นวิทยากรเรื่องการทำปุ๋ยหมัก ปุ๋ยน้ำชีวภาพ จากสารเร่ง พด.ชนิดต่างๆ
กรมการข้าว	ได้รับการสนับสนุนเมล็ดพันธุ์
จังหวัดพิษณุโลก	ศึกษาดูงานด้านการผลิตเมล็ดพันธุ์
<b>หน่วยงานภายนอก</b>	
ธนาคารเพื่อการเกษตร และสหกรณ์การเกษตร สาขาบางมูลนาก	สนับสนุนสินเชื่อทางการเกษตร



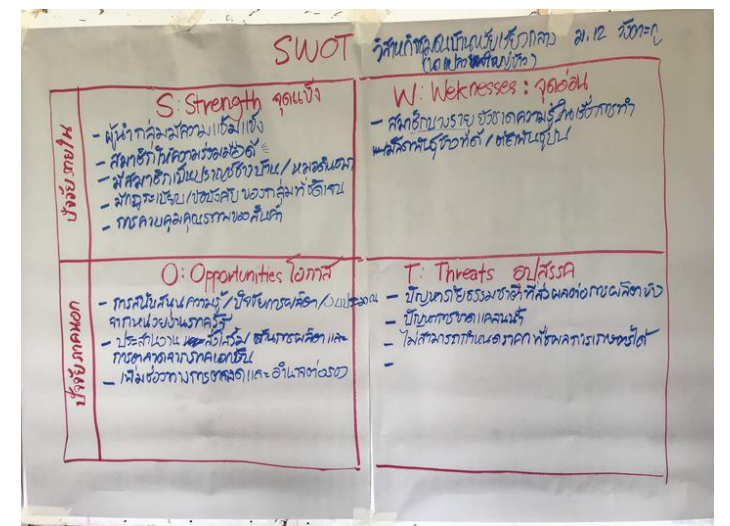
## การประชาสัมพันธ์



- ประชาสัมพันธ์ผ่านช่องทางออนไลน์  
Line  
Facebook  
ประธานกลุ่มต่าง ๆ (เครือข่ายศพก.)
- สำนักงานเกษตรอำเภอบางมูลนาก  
ประชาสัมพันธ์ผ่านเวทีการประชุมกำนัน/ผู้ใหญ่บ้าน

# แนวทางการพัฒนาเกษตรกรสมาชิก

- อบรมการบริหารจัดการกลุ่มแปลงใหญ่
- อบรมการใช้สารเคมี สารชีวภัณฑ์ ปุ๋ยคอกจากมูลสัตว์ และน้ำหมักชีวภาพ
- อบรมด้านการตลาด การลดต้นทุน และเพิ่มผลผลิต
- อบรมเรื่องแมลงดี แมลงร้ายที่ทำลายนาข้าว
- อบรมเรื่องการตัดพันธุ์ปนในนาข้าว
- อบรมการทำเมล็ดพันธุ์ข้าวปลูกไว้ใช้เอง
- อบรมเรื่องการใช้ปุ๋ยและระยะเวลาที่เหมาะสมในการใส่ปุ๋ย



# ความยั่งยืน

การดำเนินงานของกลุ่มแปลงใหญ่  
ขับเคลื่อนได้ด้วยความร่วมมือร่วมใจ ของคณะกรรมการ และสมาชิกกลุ่ม  
เพื่อส่งเสริมให้เกิดการลงทุนการผลิต การเพิ่มคุณภาพผลผลิต  
และเข้ารับการถ่ายทอดองค์ความรู้และเทคโนโลยี  
โดยมุ่งเน้นให้เกษตรกรเป็นศูนย์กลางในการผลิต อย่างเป็นรูปธรรม  
และยั่งยืนต่อไป





*Thank you*

สำนักงานเกษตรอำเภอบางมูลนาก